

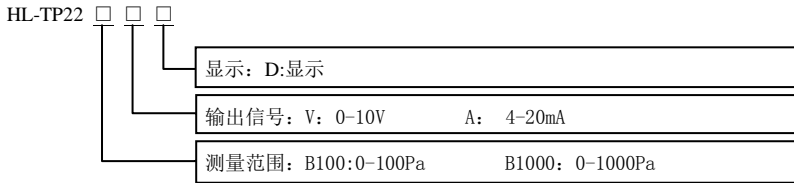
## HL-TP22系列风管静压变送器使用说明

HL-TP22系列风管静压变送器，内部采用世界先进的差压传感器为核心部件，具有卓越的性能。量程比，漂移小，长期稳定性好，是HVAC领域OEM的首选。可广泛用于室内外、风道差压及风速的测量。其产品主要特点：



- ★ 漂移小，无机械位移，精度高；
- ★ 使用方便，安装方向对测量几乎无影响；
- ★ 量程通过拨码开关4档可选；
- ★ 两线制4-20mA或三线制电压输出方式现场可选；
- ★ 单向和双向正负量程现场可选。
- ★ 现场LCD显示模块可选。

### 型号命名

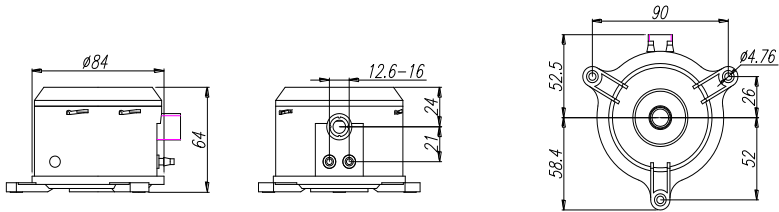


### 产品特性

- 适用介质：空气、N<sub>2</sub>、O<sub>2</sub>
- 接液材质：不可测量液体
- 测量范围：(-2000~-500)—0—(500~2000)Pa （准确测量范围见具体产品标签）
- 零点精度：±2.0 Pa（典型）
- 精度：20—100%量程：±1%，0—20%量程：±2%
- 稳定性：<±0.1Pa/year
- 工作温度：-20~80℃（差压温补校准范围）  
-40~80℃（可使用温度范围）
- 存储温度：-40~85℃
- 安全极限压力：±4.8Psi
- 破损压力：±6.0Psi
- 供电电源：两线制12~30VDC，三线制15~30VDC
- 信号输出：4~20mA、0~5V、0~10V（现场可选）
- 负载阻抗：电流输出  $R_L < (V_{DD} - 9V) / 0.02\Omega$ ，  
电压输出大于5KΩ
- 功耗：最大小于23mA
- 电气连接：16~26AWG
- 防护等级：IP65
- 重量：<200g

### 安装方式

外形尺寸及安装开孔位置如图所示。



HL-TP22必须安装在一个与水平面垂直的平面上，按结构图示，在安装位置以R52为半径，120°均匀打3个孔，用配送的M3.5自攻螺钉紧固。

使用内径为 $\phi$ 4外径为 $\phi$ 7的软管连接被测差压，注意正压“+”和负压“-”方向。

按电气连接图接线，并用缩线圈和螺帽锁紧，密封。

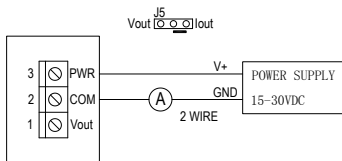
注意保持导管内部通畅，防止折叠堵塞压力传递。

### 安装配件

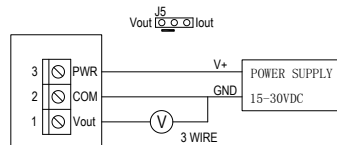
配件名称	数量	说明
硅橡胶管或 PVC管	1米	选配，用于高/低压力的连接
安装螺钉	3枚	自攻螺钉M3.5*30
涨塞	3枚	配合自攻钉安装使用

### 电气连接

如图所示接线，在PCB板上J5位置为模拟输出选择跳线，Iout (2wire) 表示输出为二线制4-20mA，Vout (3wire) 表示为电压输出，0-10V或0-5V由拨码开关3确定。注意负载电阻，在产品特性指标负载阻抗指示范围内即可。



电流输出接线图



电压输出接线图

### 选择使用模式和量程

通过产品PCB板上的J5(单排针跳线)选择产品工作方式：二线制电流或三线制电压输出。通过PCB板上S1(红色4位拨码开关)选择量程等，具体见产品标签。

1	2	3	3
■	■	■	■
■	■	■	■
■	■	■	■
■	■	■	■
■	■	■	■
4	10V	4	5V