

## T53 系列电热执行器技术规格及使用说明

### 一、产品概述

T53 系列电热执行器是热激发性的高效开关阀门执行器，主要应用于分集水器支路阀门、小型阀门、动态平衡阀门的电驱动部分，通过内部的热力式（电热蜡）结构控制阀门开启或关闭。工作运行无噪音，具有高稳定性，长寿命，小体积等特点，可拆装式的螺母连接安装方式，简单、安装迅速，拆卸方便。

### 二、技术参数

型号：T53V220NC/NO

电压：AC220V；AC/DC24V

功率：2W(AC220V；3W(AC/DC24V)

工作温度：-5℃-60℃

载荷：100N±10N

动作时间：3-5 分钟

连接规格：M30x1.5(内螺纹)

电线长度：730MM

防护等级：IP54

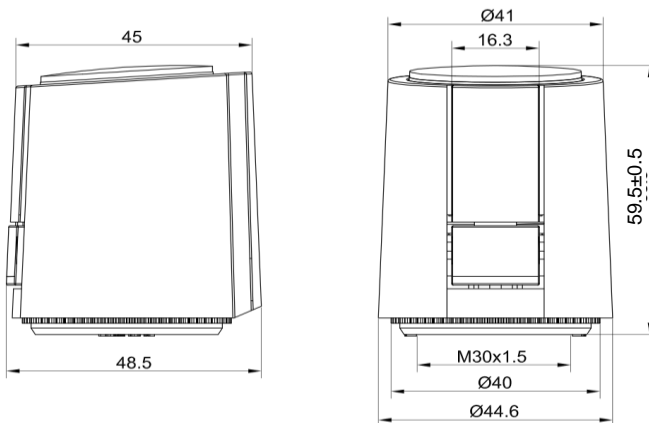
标准：EN 60730

行程：≥4.0mm

主材料：PA66+30%GF

### 三、产品外形尺寸

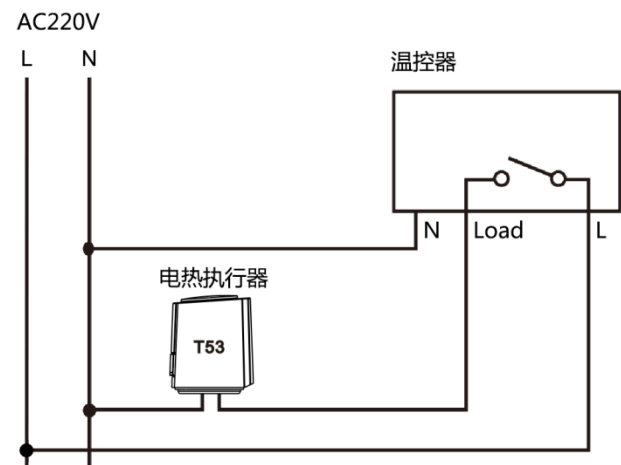
单位：MM



### 四、产品特点

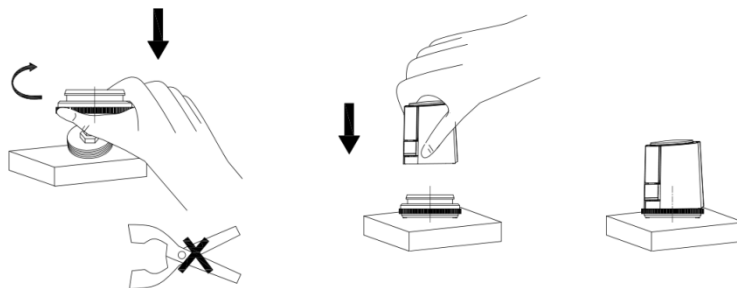
- 外形紧凑
- 快速匹配和拆卸
- 工作过程无噪音
- 多种适配器
- 低能耗
- 全视角行程指示

### 五、接线图



## 六、产品安装与拆卸:

### 产品安装:



注: 不得使用管

步骤 1:

将螺母顺时针方向旋转装在阀门  
固定螺母上

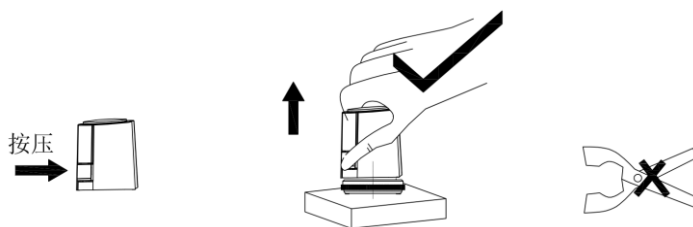
步骤 2:

将执行器如图所示对准螺母装配  
位置向下压

步骤 3:

如图所示确定执行已安装到位

### 产品拆卸:



步骤 1:

如图所示用手下压按钮

步骤 2:

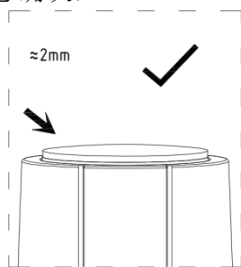
将执行器如图所示压住按钮并向  
上提起, 取下执行器。

注:

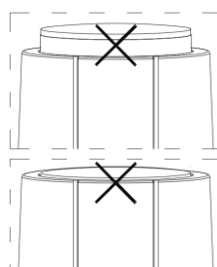
拆卸过程不得使用管钳, 夹钳等  
工具

## 七、安装调试注意事项:

### 产品指示盖状态确认:

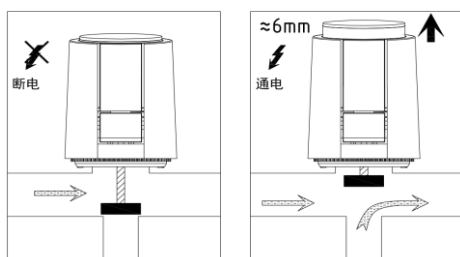


正常状态

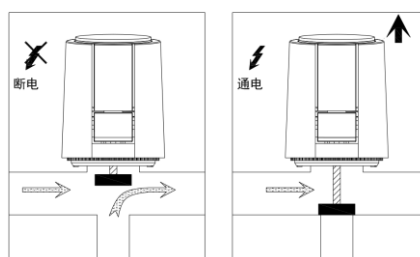


异常状态

### 产品工作状态:



NC/常闭型



NO/常开型