

如果需要手动开启电动阀时，应按箭头指示方向，轻轻地缓慢推动操作杆，当操作杆处于卡口上方时，轻向下按，使操作杆落入卡口内，此时阀呈现全通状态。向上拨动操作杆，阀门在弹簧作用下可以自动复位。电动阀又处于一般工作状态。

### 注意事项

- ◇ 阀体两端为 G 螺纹（圆柱管螺纹），符合 GB/T 7307 的标准，现场不能直接与锥管螺纹连接，否则会被锥管螺纹撑裂而损坏。
- ◇ 此产品为常闭阀，不建议作为常开阀使用，否则产品将加速老化而影响寿命。
- ◇ 接通电源前，请确认电源电压是否与标签参数标识相符。
- ◇ 阀体部分与管道同时做保温处理时，执行器不能做保温处理，防止因环境温度过高，影响执行器的正常工作。
- ◇ 避免安装在与蒸气盘或高温水管邻接的地方。
- ◇ 避免安装在含有腐蚀性气体，爆炸性气体的环境中。
- ◇ 禁止管道内的流体冻结，否则会损伤阀体。



### 北京海林自控科技股份有限公司

地址：北京市昌平区回龙观国际信息产业基地发展路 9 号

电话：010-52816555

传真：010-52816699

邮编：102206

网址：<http://www.hailin.com>

## FCG 电动阀技术及使用说明

### 一、产品概述

FCG 系列电动阀用于空调末端水路控制。其由温控器控制电动阀电机，并通过减速机构和复位弹簧使阀门开或关，从而实现管道里的介质流通或断开，再通过风机盘管送风，实现室内温度的自动控制。

### 二、产品特点

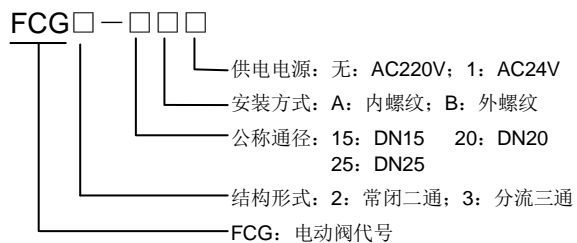
- ◇ 锻压黄铜阀体
- ◇ 不锈钢基座、铝外壳
- ◇ 采用全封闭单向磁滞同步电机驱动，弹簧复位
- ◇ 电动阀为常闭二通型
- ◇ 电动阀具备手动开启功能
- ◇ FCG 系列电动阀驱动器和阀体不需要任何工具就能简单快速地拆卸、安装使用十分方便

### 三、产品技术参数

- 1、电源电压：AC220V $\pm$ 10%/ AC24V $\pm$ 10% 50Hz
- 2、功率：7W
- 3、公称压力：1.6MPa
- 4、外壳防护等级：IP20
- 5、阀门动作时间：开启时间： $\leq$ 18s 关闭时间： $\leq$ 7s
- 6、工作环境条件：环境温度：0~40℃  
介质温度：0~95℃  
适用介质：水及 60% 以内的乙二醇水溶液
- 7、型号、规格、型式、流通能力如下表：

型号	公称通径	阀体形式	Kv(Cv)值	允许压差(MPa)
FCG2-15A	DN15	二通	2.2 (2.5)	0.20
FCG2-20A	DN20	二通	3.0 (3.5)	0.18
FCG2-25A	DN25	二通	6.9 (8.0)	0.15

#### 四、命名规则



#### 五、外形尺寸

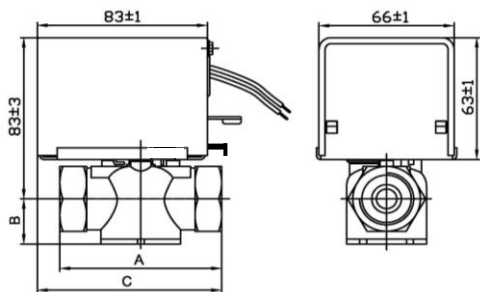


图 1 二通阀

#### 外形尺寸表

型号	A (mm)	B (mm)	C (mm)
FCG2-15A	70±1	22.5±1	86±1
FCG2-20A	79±1	22.5±1	90±1
FCG2-25A	88±1	22.5±1	95±1

#### 六、操作和安装说明

- 1、安装前需要停止水泵，并切断电源，释放管道系统中的压力。
- 2、进水管与回水管的压差应控制在允许的压差范围内。
- 3、安装时要使阀体的箭头方向与介质流向保持一致。
- 4、电动阀应设置在容易安装、便于维修的地方。
- 5、电动阀的安装，通常应垂直安装，即电机在阀体上方，应避免潮湿。
- 6、阀体与管道连接须保持自然同轴，避免产生应力损坏或泄漏；阀体的安装应使用开口扳手，禁止使用管钳，避免损伤阀体。

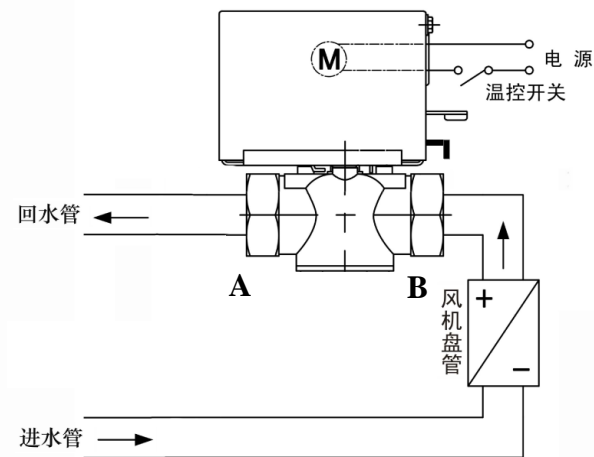


图 2 安装及接线示意图