

HL-PD01 压差控制器使用说明书

概述:

HL-PD01型压差控制器通常用于中央空调的水系统中,控制供水管和回水管之间的压差。控制器内有一个单刀双掷浮点式的触点,通过浮点的动作,接通触点板,使马达驱动器操作阀门开闭。

把阀门安装在系统水泵附近的旁通管路中,当系统供、回水管之间的压差超过压差控制器的设定值时,阀门开大,更多的水流经过旁通阀门,使水系统的供、回水管之间的压差减少,反之,则使水系统的供、回水管之间的压差增加。



技术指标:

环境温度: $-20^{\circ}\text{C}\sim+70^{\circ}\text{C}$ (过压 1000Pa)

介质温度: $-25^{\circ}\text{C}\sim+120^{\circ}\text{C}$

压差调节范围: 0.05→0.4 Mpa

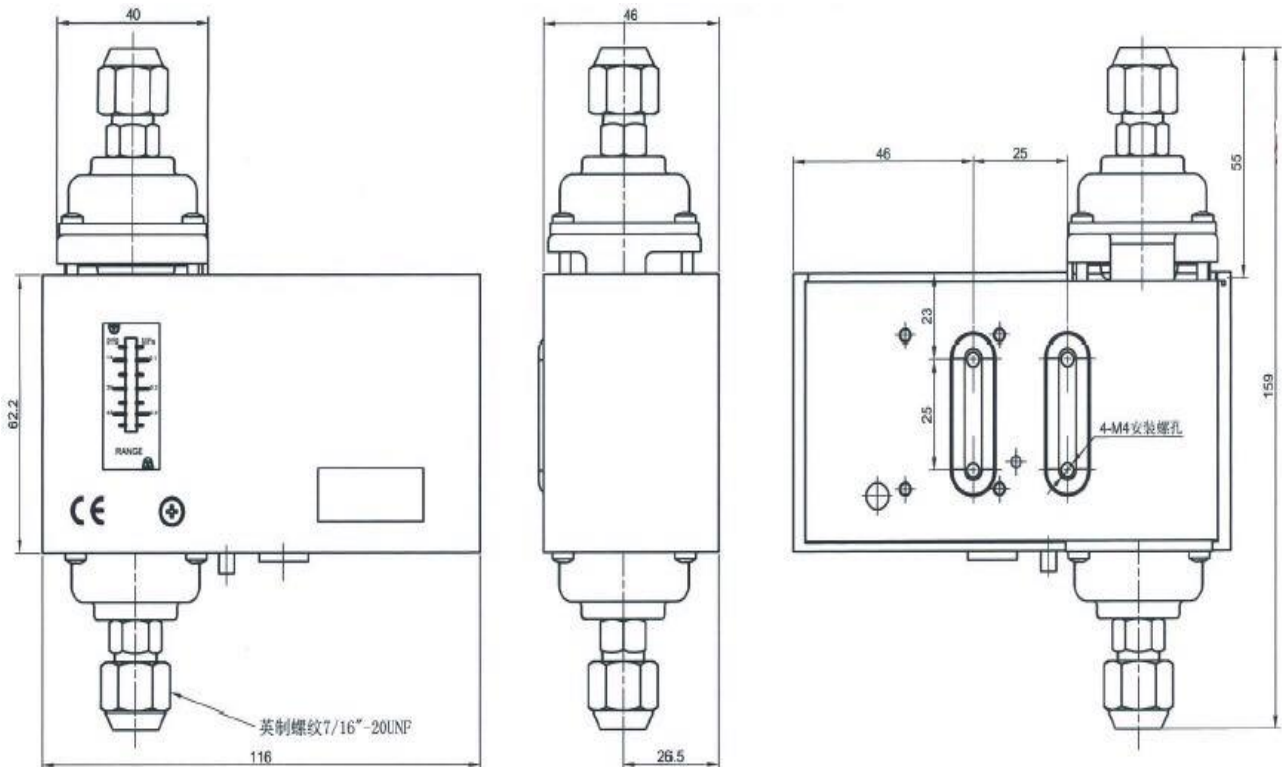
电气规格: AC 220V 8A; AC 110V 12A; AC 24V 2A

刻度范围: 50~400kPa

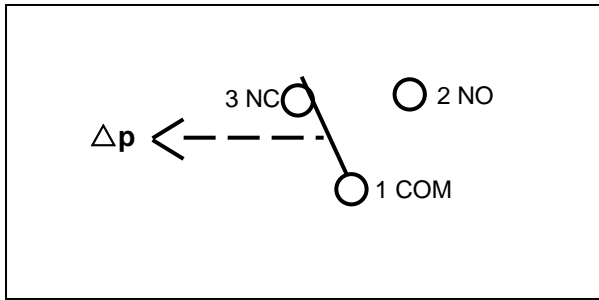
开关差: 0.014 MPa

开关触点形式: 单刀双掷(浮点式)

外型尺寸 (单位: mm)



接线与安装调试:



工作原理:

- 实际压差大于设定值,触点 1 (红) -2 (黄) 导通.
- 实际压差小于设定值,触点 1 (红) -3 (蓝) 导通.

安装调试:

- 1、在接线前应将电源切断,以谨防可能触点或损坏设备。所有的接线必须采用铜导线,依国家电气规范,所有电缆头应在接线盒中,连接处应绝缘材料牢固包好。
- 2、把控制器安装在平整平面或控制屏的任何位置,利用控制器外壳反面的四个 M4 安装螺孔或通过安装支架(附件)安装即可。
- 3、为改变设定点,从控制器正侧方向向左或向右转动调节盘:向左转动调节盘,则增加压差设定值;向右转动,则会减少压差设定值。

- ☆: 切勿把控制器高低压端接错,否则无法使用!
- ☆: 控制器粘贴 HP 标识代表供水高压端!