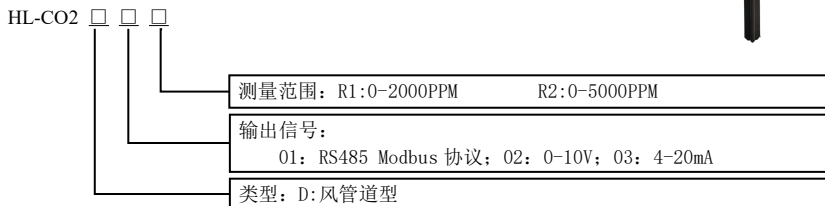


## HL-CO2D二氧化碳变送器使用说明书

### 产品特点

- ◇ 采用进口基于NDIR原理设计的CO<sub>2</sub>气体探头；
- ◇ 标准电流/电压接口信号输出；
- ◇ 二氧化碳含量测量范围：0~2000ppm，0~5000ppm；
- ◇ 正常室内大气应用环境，具有ABC自校准功能；

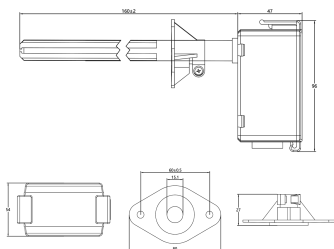
### 型号说明



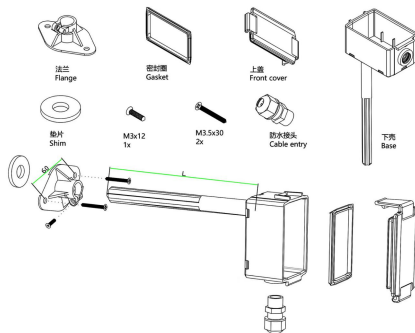
### 技术规格

检测参数	二氧化碳/CO <sub>2</sub>	分辨率	0.1ppm
工作电压	DC24V(DC12V-DC36V)&AC24V±20%	精度	±40ppm±3%读数
工作环境	-20~50℃,0%RH~90%RH (非结露)	输出信号	0-10V,4-20mA 或 RS485
储存温度	-20~70℃	整机功耗	<1W
量程	0-2000ppm, 0-5000ppm	外壳材质	ABS+PC
防护等级	IP65	预热时间	<1min
负载	≥500Ω		

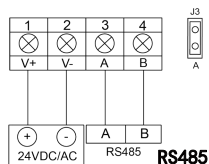
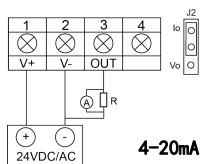
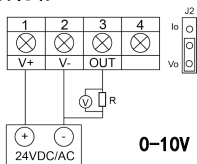
### 外形尺寸



### 安装示意图



### 接线说明



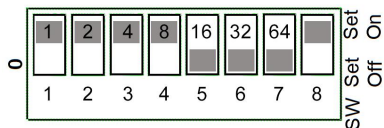
### 接线注意事项

在接线过程中应断电操作。当与其它控制器、变送器或阀门驱动器等设备共用一个 24VAC 变压器时，应确保极性 24VAC 和 GND 连接完全正确，如果接线错误，可能会导致设备损坏。

### 拨码开关设置

拨码开关共有 8 个位，1、2、3、4、5、6、7、8，其中第 8 个位为设置拨码功能，第 8 位拨码为 ON 时，代表拨码有效，此时调节拨码即可设置产品地址，在 OFF 时为无效，需用产品通讯协议进行设置产品地址。1~7 位代表一个数值，推到 ON 的位置依次代表 1、2、4、8、16、32、64，此时，数值相加即为地址码。

如图所示，此时的地址位为 15，即  $1+2+4+8=15$ 。



### 通讯协议

波特率：9600，8 位数据位，1 位停止位，无校验，默认地址为 01。

#### 主机读操作：

功能	地址	命令	地址高 8 位	地址低 8 位	操作数量高 8 位	操作数量低 8 位	CRC16 Lo	CRC16 Hi
读地址	00	03	00	00	00	01		
读 CO2	ADD	03	00	06	00	01		

#### 从机响应：

功能	地址	命令	字节长度	内容	CRC16 Lo	CRC16 Hi
读地址	00	03	02	00 ADD		
读 CO2	ADD	03	02	CO2 (DOD1) 无符号定点整型数据		

#### 主机写操作：

功能	地址	命令	地址高 8 位	地址低 8 位	操作数高 8 位	操作数低 8 位	字节长度高 8 位	字节长度低 8 位	内容	CRC16 Lo	CRC16 Hi
写地址	00	0x10	00	00	00	01	00	00	ADD		

#### s 写操作从机响应：

功能	地址	命令	地址高 8 位	地址低 8 位	操作数量高 8 位	操作数量低 8 位	CRC16 Lo	CRC16 Hi
写地址	00	0x10	00	00	00	01		

### 运输

- 1、变送器尽量避免震动，轻拿轻放；
- 2、变送器在原有包装中运输。

### 故障分析与排除

- 1、变送器不能正常开机或输出值不正确，请检查接线是否正确，是否牢固。
- 2、如不是上述原因，请与厂家联系。

### 包装

- 1、打开包装后，检查变送器是否完好。
- 2、包装盒中有变送器 1 支，说明书 1 份，合格证 1 张，安装料包 1 份。