

## 黄铜测温球阀产品使用说明书

### 一、产品概述

CQF系列黄铜测温球阀（以下简称测温球阀）在管路中主要用来做切断，分配和改变介质的流动方向，同时具备温度传感器连接的功能。适用于水系统流量的关断控制。

测温球阀的工作原理是靠旋转阀芯来使阀门畅通或闭塞。球阀开关轻便、体积小；密封可靠，维修方便。在闭合状态下，不易被介质冲蚀，在各行业得到广泛应用。在球芯底部预留有温度传感器的孔，便于安装温度传感器。



### 二、应用环境

适用于生活用水、给排水系统、污水处理系统、暖通空调等系统。

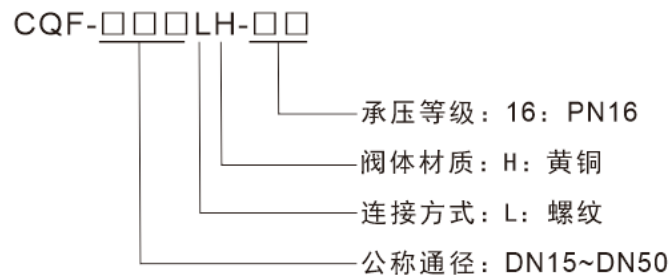
### 三、产品特点

- 1、流体阻力小，其阻力系数与同长度的管段相等；
- 2、结构简单、体积小、重量轻；
- 3、紧密可靠，密封性好，广泛应用真空系统；
- 4、操作方便，开闭迅速，从全开到全关只要旋转90°；
- 5、拆卸方便，便于维修。

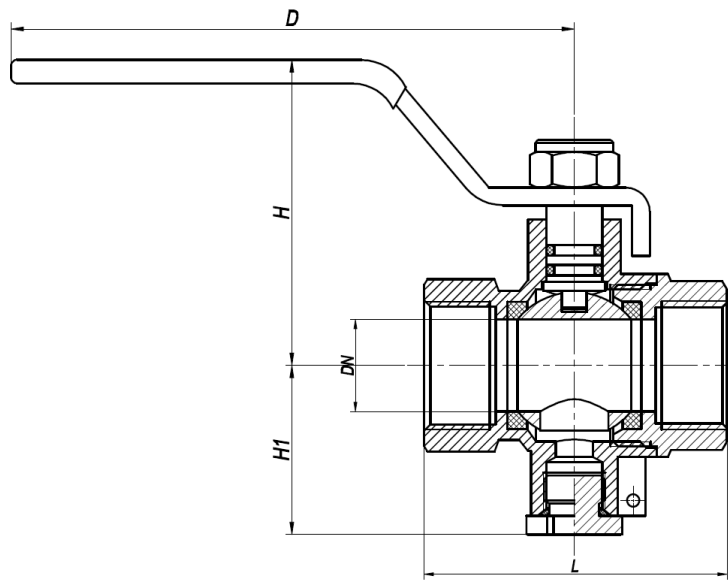
### 四、产品技术参数

执行标准	GB/T8464-2008《铁制和铜制螺纹连接阀门》
公称通径	DN20-DN25
公称压力	PN16
关闭压力	1.6MPa
泄 漏 量	无可见泄漏
适用介质	水及 60%以内的乙二醇水溶液
介质温度	-20-100℃（液态）
机械寿命	10000 次
主要零件材质	阀体：黄铜 阀杆：黄铜 阀球：Q235 阀座：PTFE 密封圈：NBR 手柄：碳钢

#### 四、产品命名规则



#### 五、外形尺寸



尺寸单位: mm

公称通径	L	D	H	H1	通孔	G
DN15	57.5	88	47.5	34	φ 15	1/2"
DN20	58	88	49.5	31.5	φ 18	3/4"
DN25	65.5	100	58.5	35	φ 23	1"
DN32	71	115	63	39	φ 27	1 1/4"
DN40	77	133	69	44	φ 31	1 1/2"
DN50	88	140	80	50.5	φ 39	2"

#### 六、安装及使用说明

- 1、将设备要求的额定参数与产品上标示的额定参数进行对照，确保产品满足需用的要求；
- 2、安装人员需是经过培训的、有经验的，以确保安装工作顺利完成；
- 3、安装前确定管道螺纹与球阀螺纹的规格一致，保证管道与球阀的中心线同轴；
- 4、要留有阀柄旋转的位置；
- 5、为确保安装工作不出现任何意外，在产品安装前需对管道系统进行彻底地的清洗（必要时采用化学试剂），以确保管道系统的清洁、无锈蚀和污垢，在冲洗前需移去所有的过滤装置以确保管道通畅；
- 6、建议在系统初始清洗时设备安装管道处安装临时管道，待冲洗工作完成后再将设备安装到管道上；
- 7、安装完毕后，启动球阀开、关数次，应该动作灵活，受力均匀，球阀工作正常。