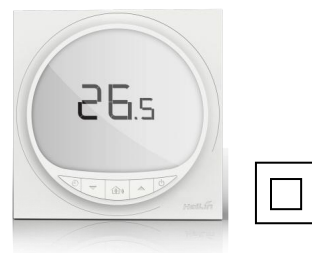


月动 (HA227-TL, 联动干触点) 温控器安装使用说明

月动 (水采暖普通款) 温控器是豪华型大液晶显示, 供热专用温控器, 适用于工业、商业及家庭居室的温度控制, 控制供热阀门的开启与关闭。

月动 (水采暖普通款) 温控器采用微电脑控制技术, 大屏幕液晶显示, 液晶显示状态有: 阀门输出状态 (☺)、外出状态显示 (🏠)、室内温度 (ROOM)、设置温度 (SET)。按键有: 电源键 (⏻)、外出键 (🏠)、时钟键 (🕒) 及温度调整键 (▲▼)。



基本功能

- ☑ 室内温度设置与测量
- ☑ 掉电记忆功能, 低温保护功能
- ☑ 按键锁功能
- ☑ 一键控温功能

显示状态

- ☑ 供热阀门开启
- ☑ 室内温度显示
- ☑ 室内设置温度显示
- ☑ 外出状态显示

技术指标

- | | |
|------------------------------------|--|
| ☑ 感温元件: NTC | ☑ 自耗功率: < 2 W |
| ☑ 控温精度: $\pm 1^{\circ}\text{C}$ | ☑ 电源电压: AC85~250V, 50/60Hz |
| ☑ 显示精度: 0.5 $^{\circ}\text{C}$ | ☑ 接线端子: 能够连接 1 根 2.5 mm ² 或 2 根 1.5 mm ² 的导线 |
| ☑ 温度设置: 5~35 $^{\circ}\text{C}$ | ☑ 负载电流: < 2 A (阻性负载), < 1 A (感性负载) |
| ☑ 显示范围: 0~55 $^{\circ}\text{C}$ | ☑ 外壳: PC + ABS 阻燃 |
| ☑ 工作环境: 温度 0~45 $^{\circ}\text{C}$ | ☑ 外形尺寸: 86.6×86.6×16.5 mm (宽×高×厚) |
| 湿度 5~95% RH (不结露) | ☑ 安装孔距: 60 mm (标准) |
| ☑ 按键: 轻触按键 | ☑ 防护等级: IP 30 |

设备使用说明

- ☞ 开/关机: 按 ⏻ 键一次开机; 再按一次关机, 同时关闭供热阀门。
- ☞ 设定温度: 开机状态下, 按 ▼ 键降低设置温度, 按 ▲ 键升高设置温度, 每按键一次设置温度变化 0.5 $^{\circ}\text{C}$ 。
- ☞ 供热阀门的控制: 当室温低于设置温度 1 $^{\circ}\text{C}$ 时, 温控器开启供热阀门, 液晶显示 ☺; 当室温达到设置温度时, 温控器关闭供热阀门, 液晶上的 ☺ 符号消失。

一键控温功能

- ☞ 在开机状态下, 按一下 🏠 键系统控温处于外出模式, 设置温度为 10 $^{\circ}\text{C}$, 屏幕上显示 🏠; 再次按下 🏠 键退出该模式。
- ☞ 在开机状态下, 长按 🏠 键 3 秒, 可进入自动模式, 屏幕上显示 🕒; 再次长按 🏠 键 3 秒, 则退出自动模式返回离开或手动模式。自动模式设置温度按照时段表自动运行。
- ☞ 在离开模式下, 按下 ▼ 键或 ▲ 键, 设备退出离开模式, 变为手动/自动控温模式。

温度校准功能

- ☞ 关机状态下, 按 ▼ 和 ▲ 键 3 秒进入温度校准界面, 通过 ▼、▲ 键进行温度校准, 校准范围 -5 $^{\circ}\text{C}$ ~ 5 $^{\circ}\text{C}$ 。

按键锁功能

- ☞ 按键锁功能: 温控器具有按键锁功能, 长按 🕒 和 ▲ 3 秒开启按键锁, 液晶显示 🔒, 禁止其他人员对温控器进行操作。
- ☞ 按键解锁: 在按键锁定的情况下, 长按 🕒 和 ▲ 3 秒取消按键锁, 液晶上 🔒 符号消失。

低温保护功能

☞ 温控器处于关机状态, 当室内温度低于 5 $^{\circ}\text{C}$ 时, 温控器自动开启制热并显示 ☺ 符号, 接通采暖设备; 当室内温度升高到 7 $^{\circ}\text{C}$ 时, 温控器自动关闭输出。

低温保护功能的设置

☞ 关机状态下, 按住 🏠 键并保持 3 秒, 显示“OF”或“On”, 按 ▲、▼ 键调整此项参数。“OF”表示取消低温保护功能, “On”表示开启低温保护功能。出厂默认值为“OF”。

时钟设定

☞ 温控器开机状态下, 按下 🕒 键, 时钟小时值闪烁, 通过 ▲ 或 ▼ 调节小时值, 再按 🕒 键, 时钟分钟值闪烁, 通过 ▲ 或 ▼ 调节分钟值, 再按 🕒 键, 星期值闪烁, 通过 ▲ 或 ▼ 调节星期值, 6 秒无任何操作, 时钟设定生效。

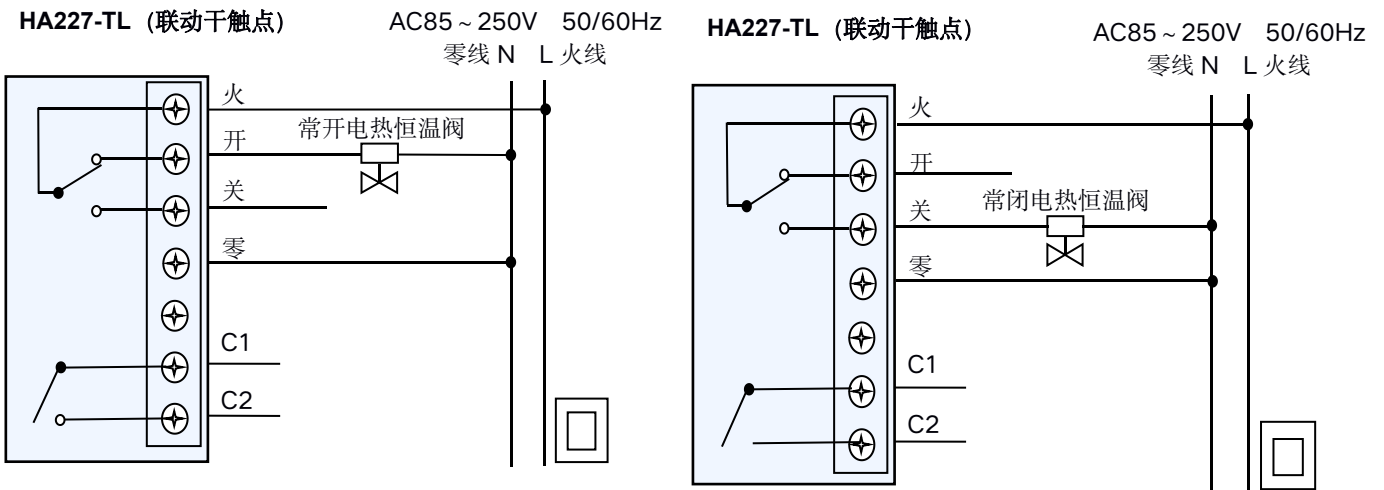
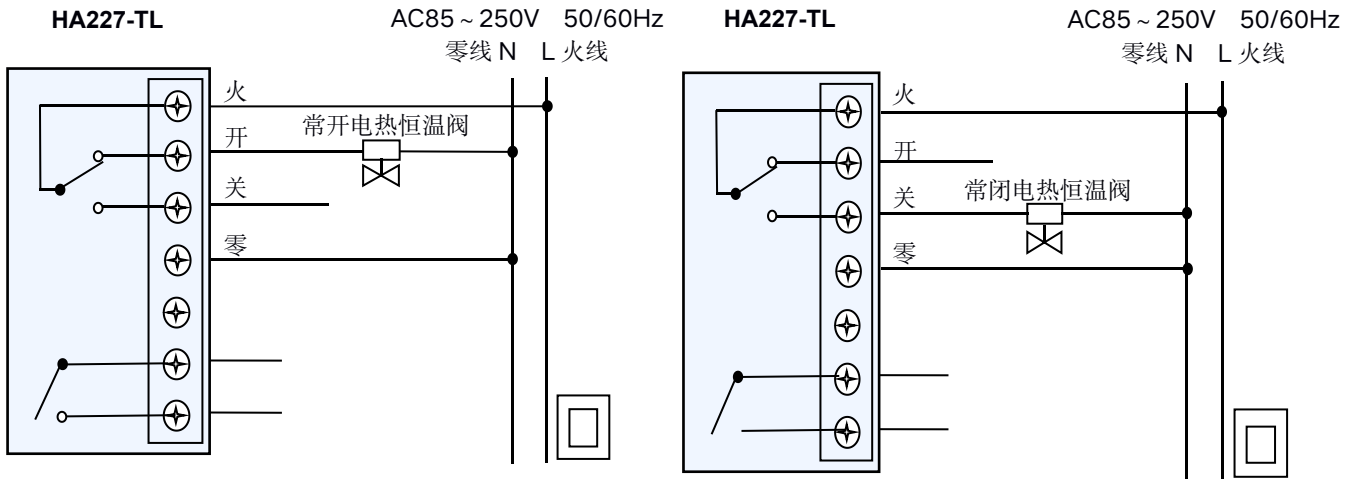
时段编程

- ☞ 开机状态下, 长按 🕒 键 3 秒, 进入时段编程状态, 小时值闪烁, 通过 ▲ 或 ▼ 调节小时值, 按 🕒 键确认。
- ☞ 通过按 🕒 键切换小时、分钟、温度、时段和星期值, 通过 ▲ 或 ▼ 调节相应值, 6 秒无任何操作或按 🏠 键, 退出编程状态, 时段设定生效。

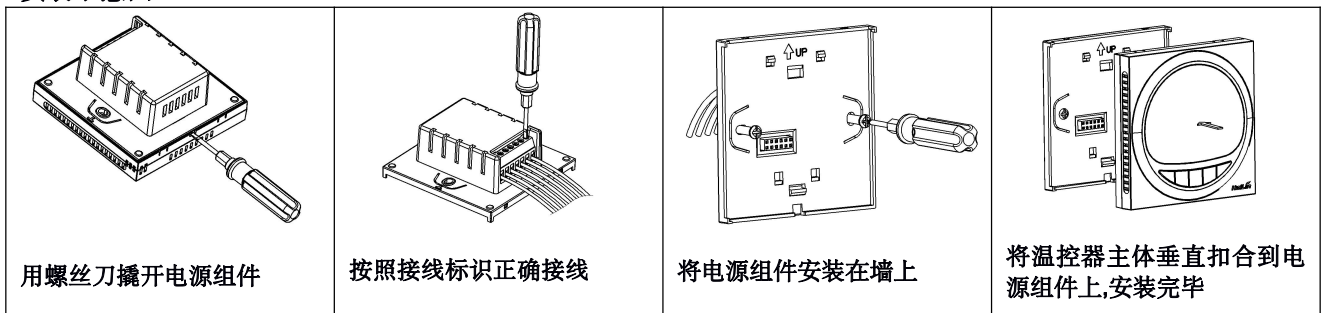
报警

- 1、传感器故障, 液晶显示 E1;
- 2、EEPROM 故障, 液晶显示 EE;
- 3、当室温高于 55 $^{\circ}\text{C}$ 显示“HI”, 低于 0 $^{\circ}\text{C}$ 显示“LO”。

接线图



安装示意图



警告：请严格按照接线图正确接线，切勿使水、泥浆等杂物进入温控器内，否则将会造成温控器损坏！
有毒物质清单

部件名称	有害物质					
	铅 (Pb)	汞 (Hg)	镉 (Cd)	六价铬 (Cr (VI))	多溴联苯 (PBB)	多溴二苯醚 (PBDE)
PCBA	×	○	○	○	○	○
显示 液晶/镜片/背光	○	○	○	○	○	○
塑胶壳	○	○	○	○	○	○
排线	○	○	○	○	○	○

本表格依据 SJ/T 11364 的规定编制。

○:表示该有害物质在该部件所有均质材料中的含量均在 GB/T 26572 规定的限量要求以下;

×:表示该有害物质至少在该部件的某一均质材料中的含量超过 GB/T 26572 规定的限量要求。(产品中使用的物料超出 SJ/T 11364 标准,但是符合达标管理目录限用物质应用例外清单,因目前技术无法有符合 SJ/T 11364 的替代材料)