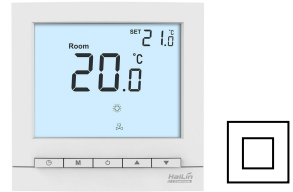


HA8223-MD 温控器安装使用说明

HA8223-MD 温控器是豪华型大液晶显示供热专用温控器，适用于工业、商业及家庭居室的温度控制，控制供热设备的开启与关闭。

HA8223-MD 温控器采用微电脑控制技术，大屏幕液晶显示，液晶显示状态有：工作状态（采暖☀️）、温控器输出状态（显示🔥）、室内温度、设备温度、设置温度、时钟等。按键有：启停键（⏻）、功能设置键（M）、时钟键（🕒）及温度调整键（▲▼）。



型号说明

HA8223-□□-MD

T: 时钟、定时开关机、工作日/休息日 4 时段编程功能。空表示无此功能。
L: 白色背光。空表示无此功能。

基本功能

- ☑ 室内温度设置与测量
- ☑ 掉电记忆功能，低温保护功能
- ☑ 时钟、定时开关机、4 时段编程功能（-T，选配）
- ☑ 白色背光（-L，选配）
- ☑ 锁按键功能（选配）

显示状态

- ☑ 制热 ☀️
- ☑ 供热设备开启 🔥
- ☑ 室内温度显示
- ☑ 室内设置温度显示
- ☑ 时钟、星期显示

技术指标

- ☑ 感温元件: NTC
- ☑ 控温精度: ±1℃
- ☑ 显示精度: 0.5℃
- ☑ 温度设置: 5~35℃
- ☑ 显示范围: 0~55℃
- ☑ 工作环境: 温度 0~45℃
湿度 5~95% RH（不结露）
- ☑ 按 键: 轻触按键
- ☑ 自耗功率: < 2 W
- ☑ 电源电压: AC85~250V, 50/60Hz
- ☑ 接线端子: 能够连接 1 根 2.5mm² 或 2 根 1.5mm² 的导线
- ☑ 负载电流: < 2 A（阻性负载），< 1 A（感性负载）
- ☑ 外 壳: PC + ABS 阻燃
- ☑ 外形尺寸: 86.6×86.6×15.5 mm（宽×高×厚）
- ☑ 安装孔距: 60 mm（标准）
- ☑ 防护等级: IP 30

使用说明

- ☞ 开/关机: 按“⏻”键一次开机；再按一次关机，同时关闭供热设备。
- ☞ 设定温度: 开机状态下，按“▼”键降低设置温度，按“▲”键升高设置温度，每按键一次设置温度变化 0.5℃。
- ☞ 供热设备的控制: 当室温低于设置温度 1℃ 时，温控器开启供热设备，液晶显示“🔥”；当室温达到设置温度时，温控器关闭供热设备，液晶上的“🔥”符号消失。

手动模式、定时开关机模式和 4 时段模式的选择（-T）

☞ 开机状态下，按住“M”键 3 秒，液晶显示“XX”，按上下键调整参数：01 表示为手动模式，即温度设定后，保持不变；02 表示为定时开关机模式；03 表示为 4 时段模式。

时钟与定时开关机功能设置（-T）

- ☞ 时钟调整: 按“🕒”键，“hh:mm”的“hh”闪烁，按“▲”或“▼”键调整小时；再按“🕒”键，“hh:mm”的“mm”闪烁，按“▲”或“▼”键调整分钟；再按“🕒”键，星期的显示符闪烁，按“▲”或“▼”键调整星期。
- ☞ 定时开关机设置: 开机状态下，温控器处于定时开关机模式，按“🕒”键，直至出现“ON”和“hh”闪烁，按“▲”、“▼”键调整定时开机的小时，按“🕒”键，“hh:mm”的“mm”闪烁，按“▲”、“▼”键调整定时开机的分钟；再按“🕒”键，直至出现“OFF”和“hh”闪烁，用上述方法，设置定时关机的小时和分钟。设定一次定时开关机时间只能执行一次，即只在一天内有效。
- ☞ 取消定时开关机: 方法一，将定时开、关机的小时和分钟都设置为“-”；方法二: 按照“手动模式、定时开关机模式和 4 时段控制模式选择”的提示操作，将温控器的模式切换到手动（01）或 4 时段模式（03）。

工作日/休息日 4 时段设置（-T）

- ☞ 工作日设定: 如第 1 时段设置: 长按“🕒”键，至屏幕出现“1”和“MON TUE WED THU FRI”此时按“▲”或“▼”调整第 1 时段时间；按“🕒”键，温度符号“℃”显示，此时出现的数字即为第 1 时段的设定温度，其它时段设定方法相同。
 - ☞ 休息日设定: 按“🕒”键，直至出现“1”和“SAT SUN”，此时可以用上述方法设定。
- 以上设定时间段时请将各个时间段区分开，以免系统运作失常。本机器已装载如下表所示的初始值。

工作日 / 休息日	时段 1		时段 2		时段 3		时段 4	
	起始时间	温度℃	起始时间	温度℃	起始时间	温度℃	起始时间	温度℃
工作日（周一~周五）	7:00	15	17:00	22	21:00	20	22:00	18
休息日（周六~周日）	7:00	22	9:00	20	17:00	22	22:00	18

工作日: MON（星期一） TUE（星期二） WED（星期三） THU（星期四） FRI（星期五）

休息日: SAT（星期六） SUN（星期日）

- ☞ 取消工作日/休息日 4 时段功能，请按照“手动模式、定时开关机模式和 4 时段控制模式选择”的提示操作，将温控器的模式切换到手动（01）或定时开关机模式（02）。

锁按键功能（选配）

- ☞ 锁按键功能: 如果温控器具有锁按键功能，在没有人使用的情况下 30 秒后会自动把按键锁上，禁止其他人员对温控器进行操作。
- ☞ 按键解锁: 同时按住“🕒”键和“▼”键 10 秒即可解锁（在没有人使用的情况下 30 秒后会自动把按键锁上）。

低温保护功能

☞ 温控器处于关机状态，当室内温度低于 5℃ 时，温控器自动开启供热设备并显示“☀️”符号；当室内温度升高到 7℃ 时，温控器自动关闭输出。

低温保护功能的设置

☞ 关机状态下，按住“M”键并保持 3 秒，显示“00”或“01”，按“▲”、“▼”键调整此项参数。“00”表示取消低温保护功能，“01”表示开启低温保护功能。出厂默认值为“00”。

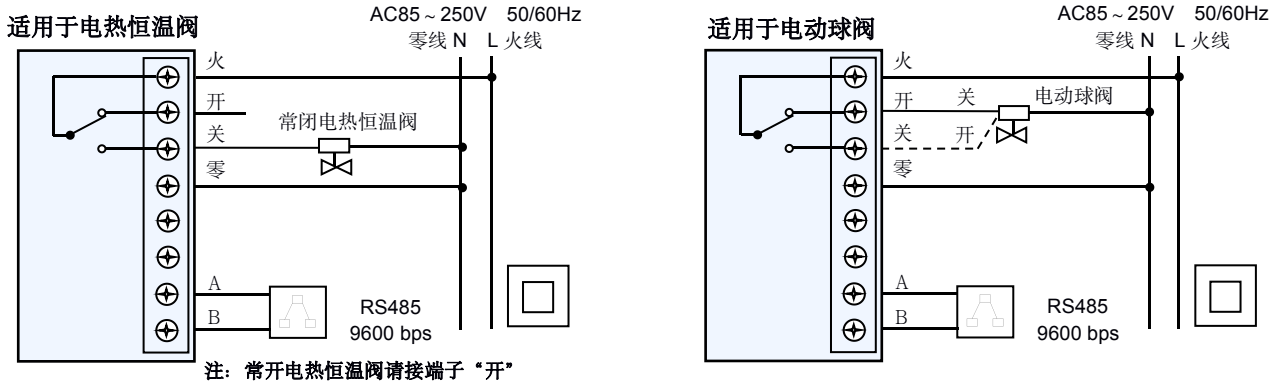
目标地址的设定

☞ 关机状态下，按“M+⊕”键 10 秒，按 ⊕ 键选择参数，选择第 10 项，按“▲”、“▼”键调节设备地址。（默认：波特率 9600bps 奇校验 地址为 01）

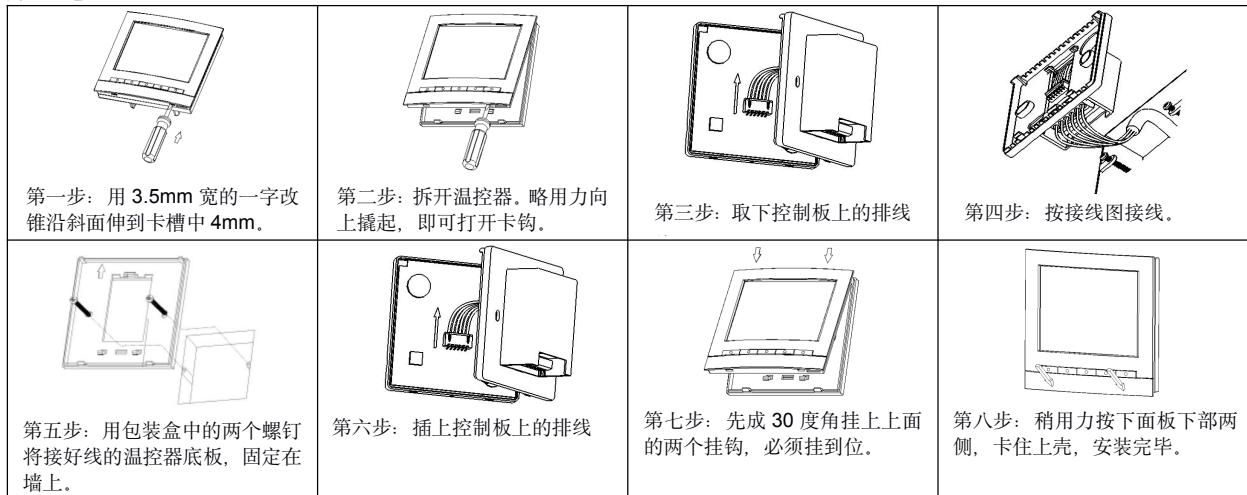
报警

- 1、传感器故障，液晶显示 E1；
- 2、EEPROM 故障，液晶显示 EE；
- 3、室温高于 55℃ 显示“HI”，低于 0℃ 显示“LO”。

接线图



安装示意图



警告：请严格按照接线图正确接线，切勿使水、泥浆等杂物进入温控器内，否则将会造成温控器损坏！

有毒物质清单

部件名称	有害物质					
	铅 (Pb)	汞 (Hg)	镉 (Cd)	六价铬 (Cr (VI))	多溴联苯 (PBB)	多溴二苯醚 (PBDE)
PCBA	×	○	×	○	○	○
显示 液晶/镜片/背光	○	○	○	○	○	○
塑胶壳	○	○	○	○	○	○
排线	○	○	○	○	○	○

本表格依据 SJ/T 11364 的规定编制。

○:表示该有害物质在该部件所有均质材料中的含量均在 GB/T 26572 规定的限量要求以下；

×:表示该有害物质至少在该部件的某一均质材料中的含量超过 GB/T 26572 规定的限量要求。（产品中使用的物料超出 SJ/T 11364 标准，但是符合达标管理目录限用物质应用例外清单，因目前技术无法有符合 SJ/T 11364 的替代材料）