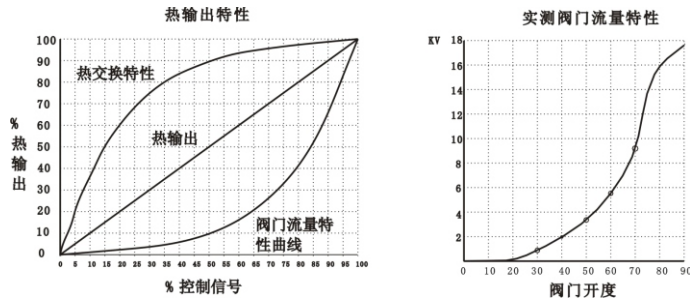
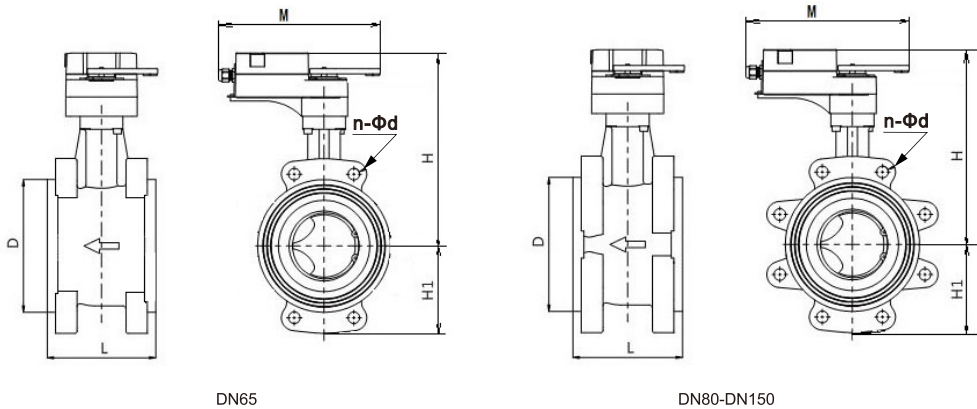


电动球阀的安装应注意：



产品外形尺寸



口径	L (mm)	D (mm)	H (mm)	H1 (mm)	A (mm)	n-Φd (mm)
DN65	94	110	315	71	276	4-ø18
DN80	108	132	355	95	276	8-ø18
DN100	120	155	390	100	276	8-ø18
DN125	144	185	420	116	276	8-ø18
DN150	166	212	465	136	276	8-ø22

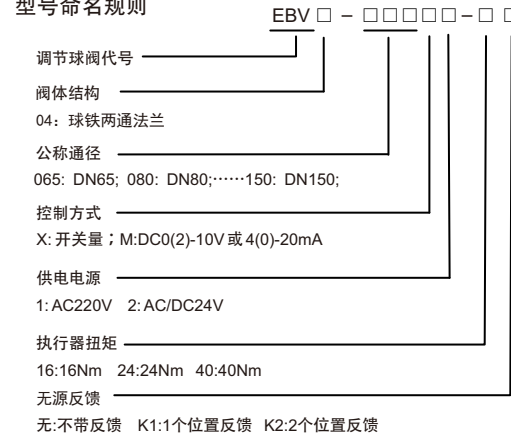
电动球阀的安装应注意：

- A 将电动调节球阀安装在水平管道中心线上，执行器应向上垂直安装，不能倒置。
- B 为减少在蒸汽或其它场合的热传导，应保证有足够的间隔，拆装执行器。
- C 在现场安装电动执行器时，先手动将阀杆转动数次以消除由于长期存放所产生的力矩。
- D 安装时要使阀体的箭头方向与介质流向保持一致。
- E 防止执行器进水或者蒸汽。

EBV 系列铸铁电动调节球阀说明书

EBV系列铸铁电动调节球阀适用于中央空调系统或供热采暖系统中，能够实现浮点型、比例调节型（标准信号DC0(2)~10V或4(0)~20mA）控制，通过PLC、DDC、温控器等控制信号，对调节球阀的开度进行调节，以控制管道系统介质的流量，使调节球阀的开度始终保持在设定的范围内，以满足管道系统中对流量、压力、温度的精确控制。

型号命名规则



外观仅供参考，以实物为准

产品特点

- 开关量：可2点及3点控制
- 模拟量：采用比例调节控制
- 采用直流电机
- 具有等百分比流量特性
- 标准型自带手动功能
- 采用塑料连接件，阀体的温度不易传递到执行器
- 无源反馈：可选配2个位置反馈开关
- DN65至DN150，法兰连接

产品的配置及关闭压力

执行器扭矩	16Nm	16Nm	24Nm	24Nm	40Nm
公称通径	DN65	DN80	DN100	DN125	DN150
关闭压差 MPa	0.5	0.5	0.5	0.5	0.5

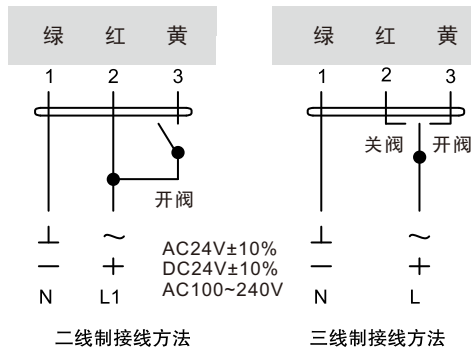
执行器技术参数

执行器的扭矩	16Nm	24Nm	40Nm
空载时间	101~111s	105~115s	115~125s
电源电压	模拟量：AC/DC24V 开关量：AC/DC24V/AC220V		
频率	50/60Hz		
功率	4.5W		
引线规格	3A AC250V		

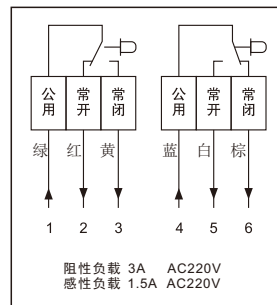
控制信号	开关量：2点和3点 模拟量：4(0)...20mA DC0(2)...10V
旋转角度	0~90°
限制角度	5°...85°(每步5°)
辅助开关额定值	3A AC250V 需要定制 (2组无源反馈；仅限开关量执行器)
机械寿命	旋转60,000次 (在额定负载下)
噪音	<45dB
防护等级	IP54
环境温度	-10~+50°C
环境湿度	5~95%RH
储存温度	-30~+60°C

接线与调试

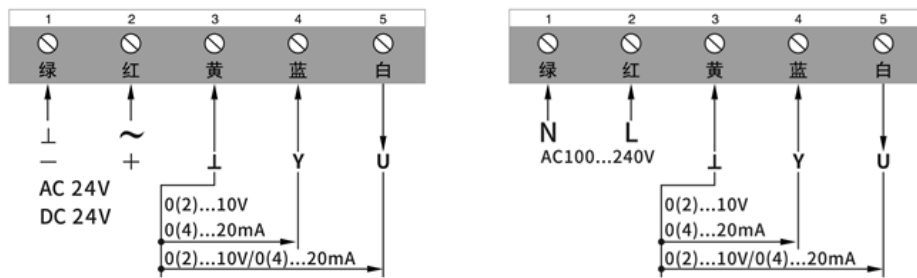
开关量执行器的接线



辅助开关接线图



模拟量执行器的接线图



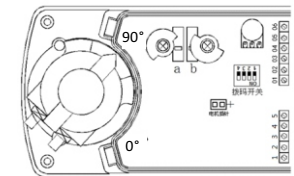
注：上：内外部输出信号的“-”极
Y：外部输入信号的“+”极
U：内部输出信号的“+”极
电压0(2)...10V输入阻抗 ≥200KΩ 电流0(4)...20mA输入阻抗 =500Ω
输入信号及反馈信号可根据客户需求自由选择。

模拟量执行器的信号设置

拨码开关第 1 位设置 (设置反馈信号方式)	拨码开关第 2 位设置 (设置输入信号的起点)	拨码开关第 3 位设置 (设置输入信号方式)	拨码开关第 4 位设置 (设置执行器转动方向)	拨码开关出厂设置
OFF 位置：电流信号 0(4)...20mA 反馈	OFF 位置：电压 0...10V 或电流 0.20mA 输入	OFF 位置：电压信号 0(2)...10V 输入	OFF 位置：随信号增大， 执行器逆时针转动	输入信号：0...10V 反馈信号：0...10V 执行器随信号增大 逆时针转动
ON 位置：电压信号 (0(2)...10V) 反馈	ON 位置：电压 2...10V 或电流 4.20mA 输入	ON 位置：电流信号 0(4)...20mA 输入	ON 位置：随信号增大， 执行器顺时针转动	

辅助开关的出厂设置

开关 a	端子 01.02	端子 01.03
80-90°	短路	断路
0-80°	断路	短路
开关 b	端子 04.05	端子 04.06
10-90°	断路	短路
0-10°	短路	断路



阀体技术参数

公称口径	DN65	DN80	DN100	DN125	DN150
流量系数Kv	63	100	160	250	400
角度范围	0~90°				
允许最大压差	0.5MPa				
公称压力	1.6MPa				
流通特性	等百分比				
允许泄露量	最大流量的0.01%；				
运行介质温度	0°C-95°C				
连接形式	法兰连接				
主要零件材料	阀体：球墨铸铁				
	球芯：不锈钢				
	阀座：石墨增强的聚四氟乙烯				
	阀杆：不锈钢				